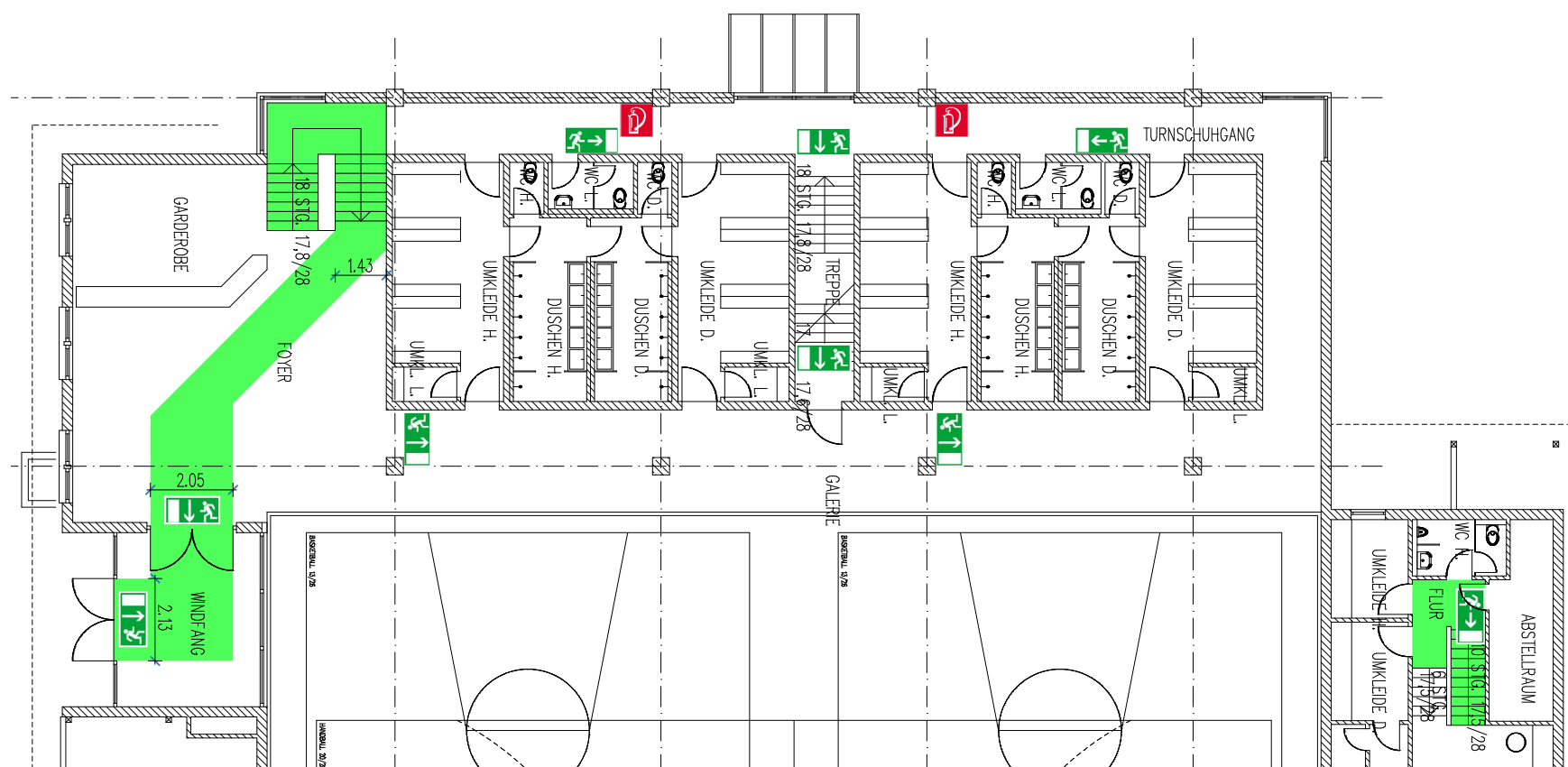


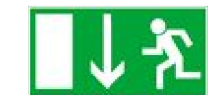
BESTUHLUNGS- UND RETTUNGSWEGEPLAN



ERDGESCHOSS



UNTERGESCHOSS



RICHTUNGSANGABE
FLUCHTWEG



RICHTUNGSANGABE
FLUCHTWEG



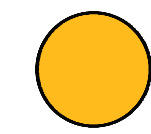
NOTRUFTELEFON



PLATZ FÜR
ROLLSTUHLBENUTZER



FEUERLÖSCHER



STANDORT



RETTUNGSWEG

Verhalten bei Unfällen
Ruhe bewahren

- Unfall melden** * 112
 WER meldet?
 WAS ist passiert?
 WO ist es passiert?
 Wieviel Verletzte?
- Erste Hilfe**
 Absicherung des Unfallortes
 Versorgen der Verletzten
 Anweisungen beachten
- Weitere Maßnahmen**
 Krankenwagen oder
 Feuerwehr einweisen
 Schaulustige entfernen

Verhalten im Brandfall
Ruhe bewahren

- Brand melden** * 112
 WER meldet?
 WAS brennt?
 WO brennt es?
- In Sicherheit bringen**
 Gefährdete Personen mitnehmen
 Türen schließen
 Gekennzeichneten Fluchtweg folgen
 Keinen Aufzug benutzen
 Auf Anweisungen achten
- Löschversuch unternehmen** Feuerlöscher benutzen

BESTUHLUNGSPLAN: VERSION 3

SITZPLATZANZAHL: 684 STÜCK
 (7 STÜCK FÜR ROLLSTUHLBENUTZER)
 MAXIMALE PERSONENANZAHL: 693

BAUVORHABEN SCHWARZACHHALLE GESSERTSHAUSEN (MEHRZWECKHALLE MIT VERSAMMLUNGSSTATTE) FLUR-NUMMER 529 IN 86459 GESSERTSHAUSEN	
PLANINHALT BESTUHLUNGS- UND RETTUNGSWEGEPLAN VERSION 3	MASSTAB M 1: 200
BAUHERR GEMEINDE GESSERTSHAUSEN HAUPTSTRASSE 31 86459 GESSERTSHAUSEN	ARCHITEKT
..... JULI 2011