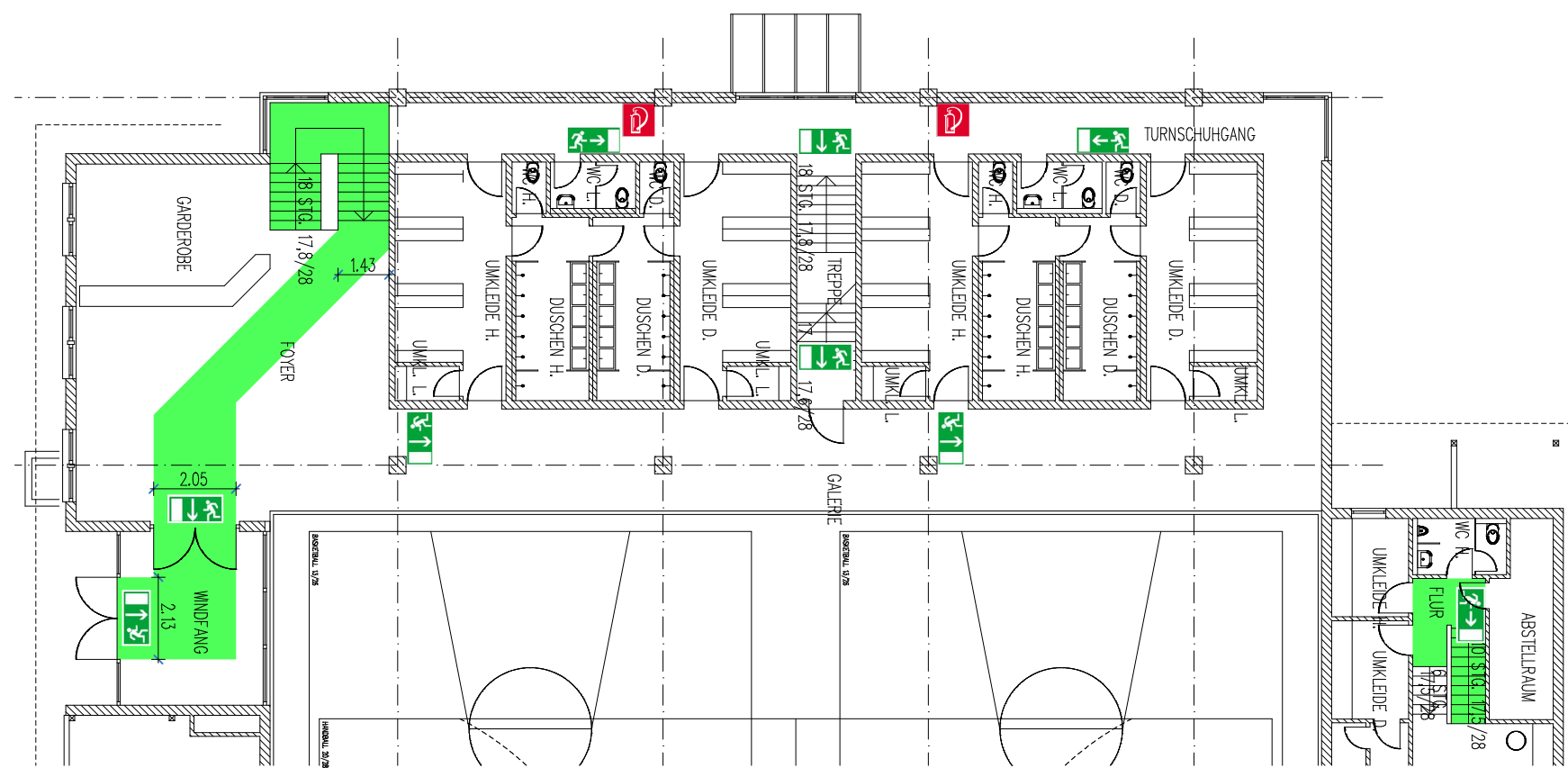
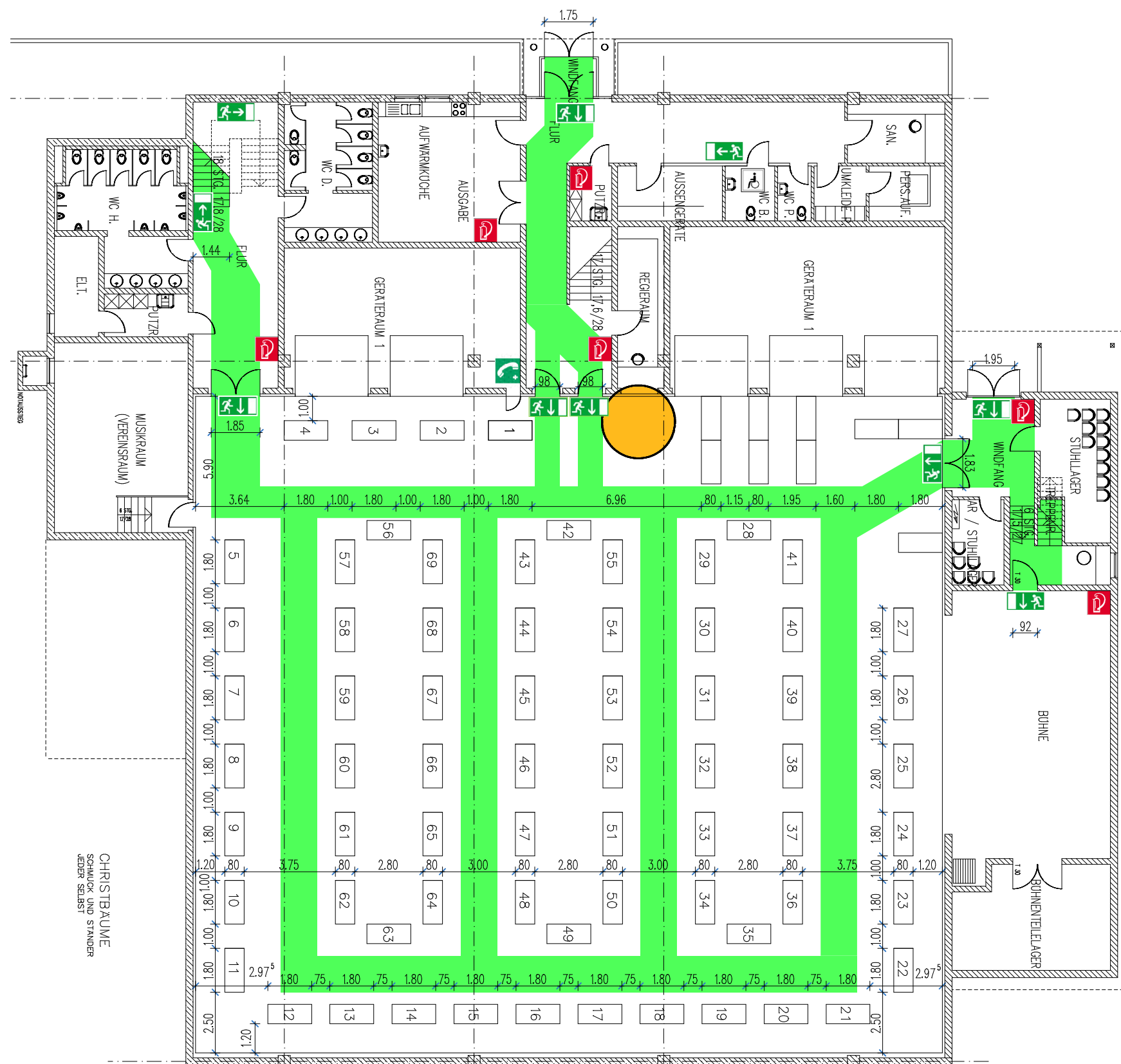


# BESTUHLUNGS- UND RETTUNGSWEGEPLAN



ERDGESCHOSS



UNTERGESCHOSS



RICHTUNGSANGABE  
FLUCHTWEG



RICHTUNGSANGABE  
FLUCHTWEG



NOTRUFTELEFON



PLATZ FÜR  
ROLLSTUHLBENUTZER



FEUERLÖSCHER



STANDORT



RETTUNGSWEG

**Verhalten bei Unfällen**  
Ruhe bewahren

- Unfall melden** \* 112  
 WER meldet?  
 WAS ist passiert?  
 WO ist es passiert?  
 Wieviel Verletzte?
- Erste Hilfe**  
 Absicherung des Unfallortes  
 Versorgen der Verletzten  
 Anweisungen beachten
- Weitere Maßnahmen**  
 Krankenwagen oder  
 Feuerwehr einweisen  
 Schaulustige entfernen

**Verhalten im Brandfall**  
Ruhe bewahren

- Brand melden** \* 112  
 WER meldet?  
 WAS brennt?  
 WO brennt es?
- In Sicherheit bringen**  
 Gefährdete Personen mitnehmen  
 Türen schließen  
 Gekennzeichneten Fluchtwegen folgen  
 Keinen Aufzug benutzen  
 Auf Anweisungen achten
- Löschversuch unternehmen** Feuerlöscher benutzen

BESTUHLUNGSPLAN – VERSION 7

SITZPLATZANZAHL: 0 STÜCK  
 (0 STÜCK FÜR ROLLSTUHLBENUTZER)  
 MAXIMALE PERSONENANZAHL: 693

BAUVORHABEN  
 SCHWARZACHHALLE GESSERTSHAUSEN  
 (MEHRZWECKHALLE MIT VERSAMMLUNGSSTATTE)  
 FLUR-NUMMER 529  
 IN 86459 GESSERTSHAUSEN

PLANINHALT  
 BESTUHLUNGS- UND  
 RETTUNGSWEGEPLAN  
 VERSION 7

MASSTAB  
 M 1: 200

BAUHERR  
 GEMEINDE GESSERTSHAUSEN  
 HAUPTSTRASSE 31  
 86459 GESSERTSHAUSEN

ARCHITEKT

.....

.....

JULI 2011